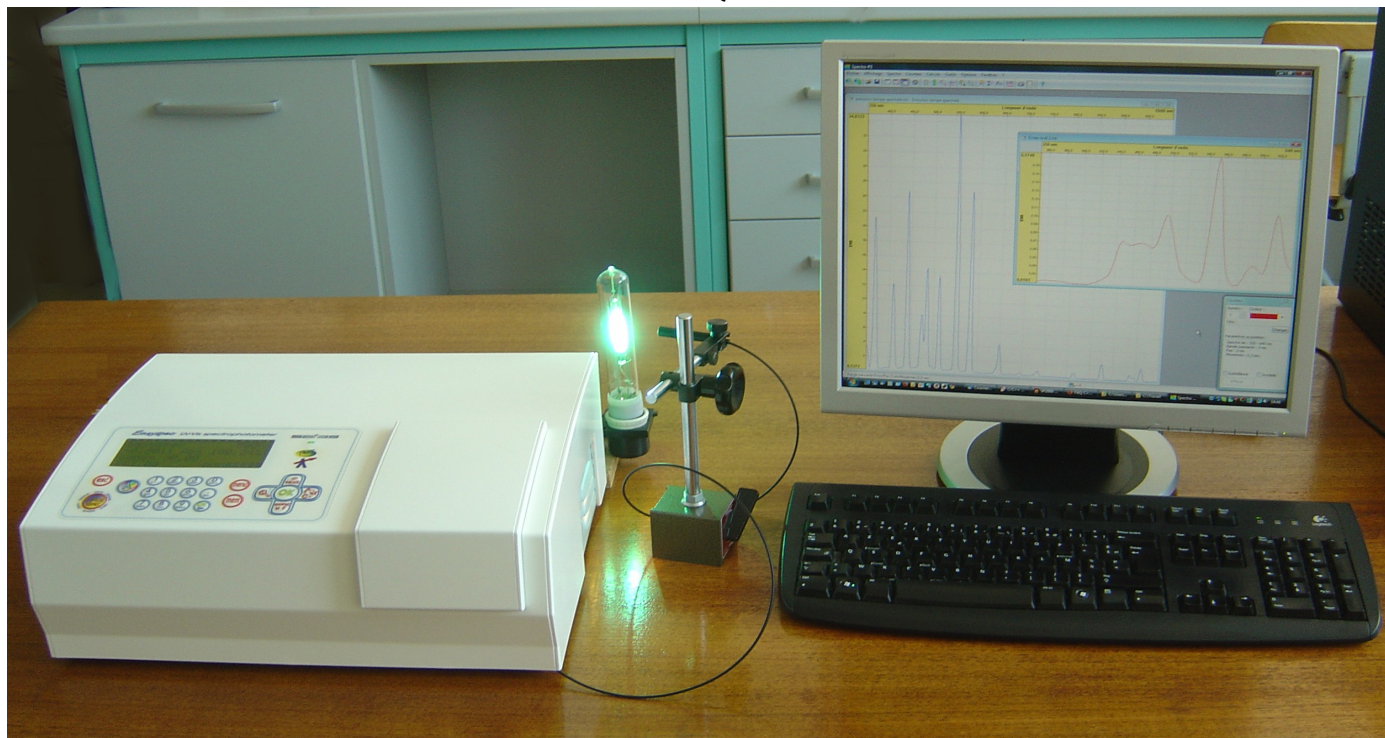




SPECIAL NOUVEAUX PROGRAMMES

SAFAS présente un VRAI spectrophotomètre répondant à la fois aux besoins des TP de CHIMIE et TP de PHYSIQUE : le SAFAS™ EASYSPEC™

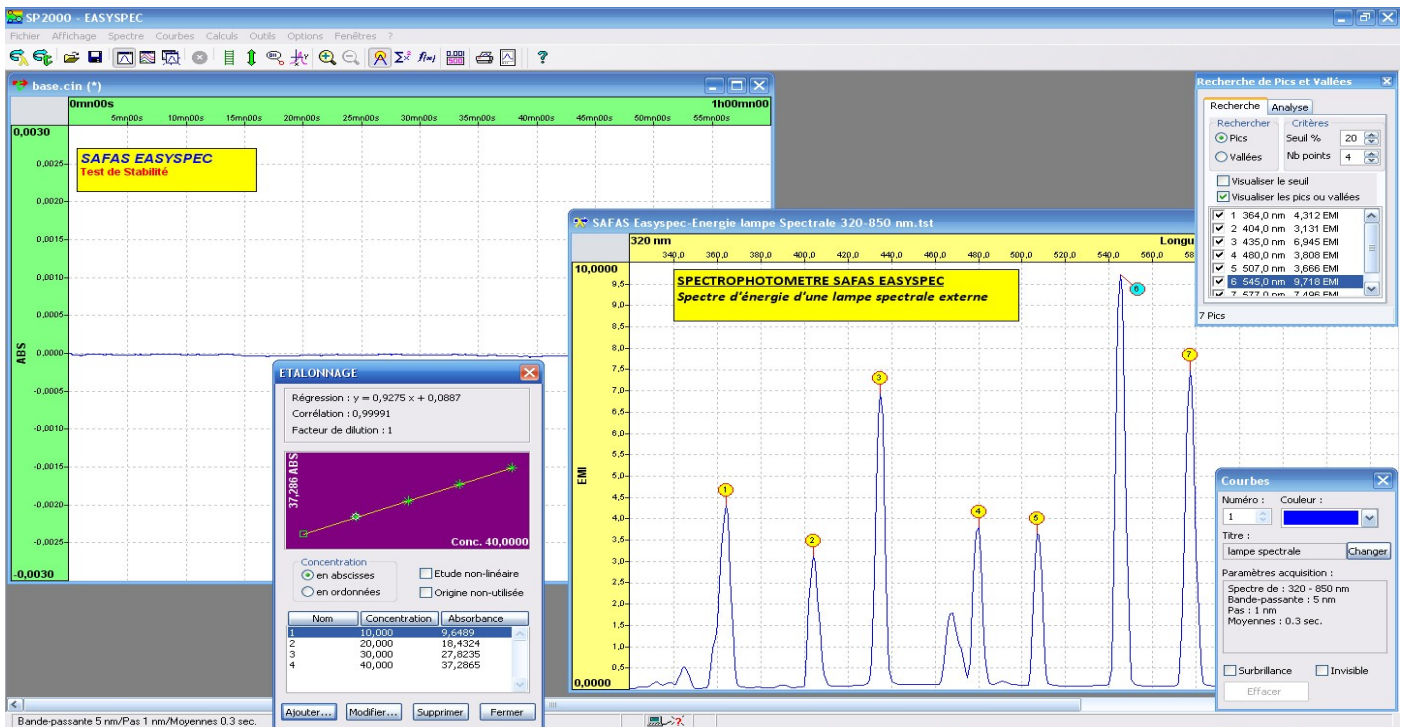


Photographie non contractuelle ; le pied de maintien, l'ordinateur et la lampe ne sont pas fournis, et il appartient de l'enseignant de prendre les précautions nécessaires de protection des yeux des élèves selon la source utilisée

Le spectrophotomètre SAFAS EASYSPEC est un vrai spectrophotomètre pour **TP de chimie**, avec un grand écran LCD rétroéclairé de 4 lignes capable de travailler en mode zoom (caractères géants) ou mode multiparamétrique, un clavier étanche en couleurs, une plage spectrale de 320 à 1100nm et une bande passante de 5nm. Grâce à son véritable monochromateur type EBERT monté sur une platine optique en aluminium indépendante du châssis métallique, et ses 10 kg, il est aux antipodes d'un « tout-plastique jetable » ! C'est un investissement pérenne, un appareil de qualité, robuste dans les mains des élèves et très simple d'emploi, capable d'afficher jusqu'au 0.0001A et de mesurer jusqu'à 3.5A, avec un taux de lumière parasite <0.05% à 340nm et <0.5% à toute longueur d'onde. Très intuitif, agréable à utiliser, il dispose d'un puissant logiciel optionnel multilingue (dont Français) sur PC, et réalise les cinétiques, les spectres, les gammes de calibration linéaires ou non-linéaires ; il est aussi compatible avec Régressi. Son porte-échantillons est universel, pour cuves de 5 à 50mm de TO et tubes de 13 et 25mm de diamètre. Il est muni en standard d'un port USB (RS232 sur demande), d'un port parallèle imprimante, et d'un port analogique 0-1V pour carte d'acquisition de PC, tandis qu'un étalon Holmium embarqué permet de le faire valider par les élèves. Sa lampe est à TRES longue durée de vie (généralement 10 à 20 ans, garantie de 5 ans sur lampe d'origine).

Dans le cadre des NOUVEAUX PROGRAMMES, le spectrophotomètre Easyspec est aussi un excellent outil pour vos **TP de Physique** : grâce à sa sonde optionnelle à fibre optique, le SAFAS EASYSPEC peut aussi réaliser des spectres d'émission d'énergie de sources de lumière : lampes, écran d'ordinateur, etc... Une fibre optique de 1m sort du spectrophotomètre et peut être placée devant la source de lumière, pour permettre à l'élève de tracer très facilement son spectre d'émissivité sur l'écran du PC à l'aide du logiciel SAFAS SP2000, avec possibilité de recherche automatique de pics, de zoom multiple, curseur, lissages, combinaisons de courbes, etc...

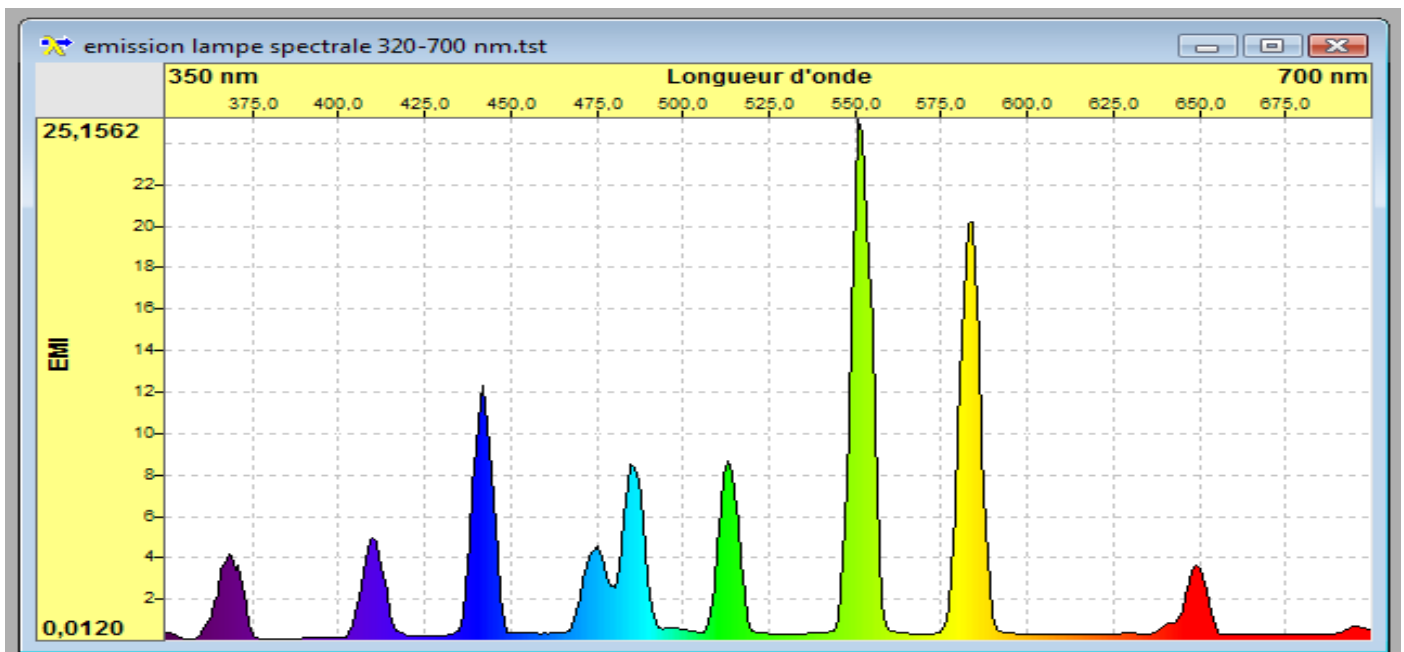
Une fois installée, cette option **cohabite sans aucun montage ou démontage dans l'instrument** : la source interne reste alignée et le porte-échantillons est fermé et disponible en permanence pour des vraies mesures d'Absorbance, Transmission ou Concentration, précises et reproductibles, **sans avoir à bricoler, à ajouter ou à aligner de source additionnelle à fibre optique.**



Exemples de tracé de spectre d'énergie d'une lampe spectrale, de recherche automatique de pics, de gamme de calibration (régression linéaire) et test de stabilité photométrique sur 1h (échelle +/-0.003A soit 0.5 milliAbs par carreau)

Réf EASYSPEC-ENE : option pour tracés de Spectres d'Énergie par fibre optique, disponible pour spectrophotomètre SAFAS Easyspec avec logiciel SAFAS pour PC. **Offre spéciale de lancement « NOUVEAUX PROGRAMMES »** incluant une fibre optique de 1m, un dispositif de couplage au spectrophotomètre préinstallé en usine, et les fonctionnalités logicielles complémentaires pour tracés de spectres d'émissivité : **pour un achat simultané au spectrophotomètre EASYSPEC avec LOGICIEL SAFAS SP2000 pour PC, cette option est proposée à un prix promotionnel !**

ATTENTION : L'OPTION « SPECTRES D'EMISSIVITE » EST DISPONIBLE AUSSI POUR CERTAINS SPECTROPHOTOMETRES EASYSPEC DEJA EN SERVICE, dans le cadre de notre concept de SPECTROSCOPIE DURABLE™ : nous consulter pour prix et faisabilité.



Photographies non contractuelles ; SAFAS se réserve le droit de procéder à tout changement sans préavis

SAFAS – 10, quai Antoine 1^{er} – 98000 MONACO – tél : +377 99 99 52 52 – fax : +377 99 99 52 50
e-mail : safas@safas.com – site : www.safas.com